

**Elżbieta Mickiewicz**  
**Oddział Opracowania Druków Zwartych**  
**Biblioteki Politechniki Białostockiej**

*Kartoteka haseł wzorcowych UKD w katalogu komputerowym Biblioteki Politechniki Białostockiej*

W trakcie wdrażania systemu ALEPH (październik 1996 r.), najtrudniejszym chyba problemem był wybór języka informacyjno-wyszukiwawczego do klasyfikacji piśmiennictwa. Musieliśmy zdecydować czy pozostawić UKD i ewentualnie w jaki sposób ją dostosować do systemu komputerowego, żeby spełniała swoją rolę jako narzędzie wyszukiwawcze.

Za pozostawieniem UKD był fakt, iż od początku istnienia biblioteki (od ponad 55 lat) był to jedyny język stosowany do opracowania rzeczowego zbiorów.

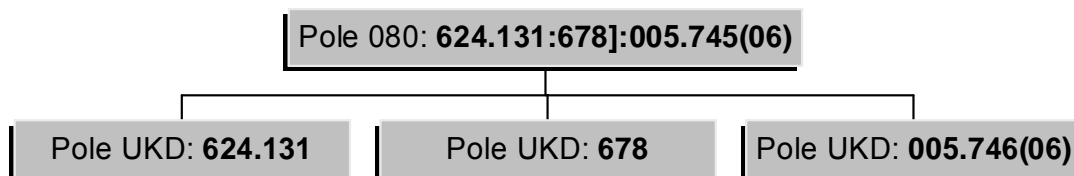
Dodatkowo całość zbiorów była opracowana rzeczowo w tym jednym języku czyli UKD. Dawało to gwarancję przeszukiwania treściowego całości zbiorów.

Jednocześnie mieliśmy świadomość istnienia wielu opinii o nieprzydatności UKD w systemach zautomatyzowanych, wiele bibliotek rezygnowało z UKD w katalogach komputerowych. Należało rozważyć, czy przejście na inny język nie byłoby korzystniejsze dla użytkowników biblioteki. Ostatecznie doszliśmy do wniosku, że UKD mimo pewnych wad i problemów, z jakimi borykali się użytkownicy, sprawdzała się w praktyce. Widzieliśmy to w katalogach zagranicznych. Postanowiliśmy zaryzykować.

Argumenty przemawiające za pozostaniem przy UKD:

- jedynym językiem opracowania rzeczowego zbiorów Biblioteki Politechniki Białostockiej jest UKD, co ma duże znaczenie przy retrokonwersji zbiorów,
- katalog kartkowy był na bieżąco reklasyfikowany i uzupełniany, a tym samym stał się nieocenionym źródłem do powiększenia bazy komputerowej,
- UKD zapewnia szczegółowe indeksowanie dokumentów z zakresu nauk ścisłych,
- w opinii wielu bibliotekarzy UKD jest narzędziem o dużym potencjale, w dodatku stale rozwijającym się,
- system ALEPH, pozwala dowolnie definiować zawartość pól rekordu bibliograficznego.

Musiałymy rozwiązać problem dostosowania zapisu symboli UKD do wymagań formatu USMARC. Jedynym polem umożliwiającym wprowadzenie symbolu prostego, złożonego czy też ciągu symboli było niepowtarzalne wówczas pole „080”.



### Zapis klasyfikacji książki w polu 080 i w polach UKD

Okazało się jednak, że wpisane do tego pola zdanie UKD mające postać wyrażenia, np.: 624.131:678]:005.745(06) nie mogło stanowić elementu wyszukiwania informacji. Zapis taki dla czytelnika jest zupełnie nieczytelny. Poza tym, system mógł wyszukiwać tylko od pierwszego symbolu, dalsze natomiast symbole, zamieszczone po „: „, lub znaku „+”, były dla systemu niewidoczne, nie mogły więc być elementem wyszukiwania. Należało dodać takie pole do formularza katalogowania, aby każdy z symboli był wprowadzony do kartoteki w postaci odrębnych zapisów. Wyobrażaliśmy sobie sytuację, gdy w jednym polu był wpisany symbol UKD w całości, czyli i symbol cyfrowy i jego odpowiednik słowny. Należało jeszcze wytłumaczyć informatykowi, że danej cyfrze, symbolowi cyfrowemu, ma odpowiadać konkretny odpowiednik słowny. Miało być jedno pole ale o dwóch podpolach. Po wnikliwej analizie zapadła decyzja aby wprowadzić do formularza katalogowania pole zmienne o nazwie „UKD”. Miało ono strukturę :

\$\$a – zapis symbolu UKD

\$\$b – zapis odpowiednika słownego

Np.:

\$\$a 510.6

\$\$b Logika matematyczna

Jako, że zapisy z każdego pola i podpola tworzyły kartoteki (tak jak tworzy się kartoteka autorska, tytułowa, serii, itd.), podpole \$\$b posłużyło do powstania kartoteki, którą nazwano IN-UKD i były to odpowiedniki słowne, uporządkowane alfabetycznie. Taka budowa kartoteki także nie pozwalała na efektywne wyszukiwanie. Trudno jest wyszukiwać od zdania zaczynającego się np.: od „ogólne..., podstawy..., nowe..., szczególne..., analiza..., metody...”, itp.

wyrażenia. Trzeba było znaleźć inne rozwiązanie. Każdy, kto korzysta z tablic UKD wie, że nieodłączną częścią tych tablic jest indeks i wyszukiwanie wygląda zupełnie inaczej, jeżeli zaczynamy właśnie od indeksu. Tam nie ma całych zdań, tylko hasła indeksowe, które odsyłają do części systematycznej tablic. W rezultacie oba podpole \$\$a i \$\$b stały się elementami jednej kartoteki o nazwie „UKD”. Kartoteka ta pełniła rolę wzorcowej bo można z niej było kopiować zapisy do rekordów bibliograficznych. A to oczywiście miało tę zaletę, że minimalizowało się wprowadzanie błędnych zapisów. Kartoteka składała się z dwóch części: systematycznej i alfabetycznej. Pierwsza, systematyczna część była odpowiednikiem I części tablic UKD. Struktura tego zapisu wyglądała następująco:



Schemat kartoteki wzorcowej

Podpole a to był symbol cyfrowy a podpole b – odpowiednik słowny. Druga część, alfabetyczna, kartoteki UKD była z kolei odpowiednikiem II części tablic UKD i składała się z haseł indeksowych, uszeregowanych alfabetycznie. W praktyce wyglądało to tak, że do każdego symbolu UKD w kartotece UKD dodano funkcję odsyłaczy, które odsyłają do haseł indeksowych UKD, przejmowanych z tablic. Rozwiązanie takie umożliwiało przeszukiwanie bazy za pomocą haseł indeksowych UKD, które były równorzędny do symboli elementem wyszukiwania. Unikało się w związku z tym problemów ze znajomością symboli i szukaniem ich znaczenia w tablicach.

Nadając taką strukturę naszej kartotece wychodziliśmy z założenia, że indeks przedmiotowy jest narzędziem bez którego korzystanie z tablic jest prawie niemożliwe. Chcieliśmy aby hasła indeksowe mogły być wykorzystywane alternatywnie z symbolami UKD, ważne było, żeby czytelnik miał możliwość wyszukiwania za pomocą wyrażen języka naturalnego.

## Wyszukiwanie wg UKD za pomocą hasła indeksowego

Katalog centralny PB

Zaloguj | Koniec sesji | Moje konto | Preferencje | Bazy | Nowości w katalogu | Komentarze | Pomoc  
Przełączaj | Wyszukaj | Lista wyników | Poprzednie wyszukiwania | Koszyk | Moja e-półka | Strona domowa Biblioteki

Wyszukiwanie proste | Wyszukiwanie w wielu polach | Wyszukiwanie w wielu bazach | Wyszukiwanie zaawansowane | CCL |

**UWAGA!**  
ZAMÓWIONE KSIĄŻKI ODSYLANE SĄ DO MAGAZYNÓW, JEŻELI NIE ZOSTANĄ ODEBRANE W CIAGU:  
4 dni od daty realizacji zamówienia - w przypadku studentów studiów dziennych (z wyjątkiem studentów wydziałów zamiejscowych), pracowników oraz czytelników spoza Uczelni,  
16 dni od daty realizacji zamówienia - w przypadku studentów studiów zaocznych oraz wszystkich studentów wydziałów zamiejscowych.

[Instrukcja korzystania z katalogu](#)

### Wyszukiwanie

Wpisz słowo lub frazę: konstrukcje zespolone Dostępne operatory: AND OR NOT ? \* ! % #

Pole do wyszukiwania: Uniw. Klasyfikacja Dziesiętna

Słowa sąsiadujące?  Nie  Tak

Baza do wyszukiwania: Katalog centralny PB

UKD [Uniwersalna Klasyfikacja Dziesiętna] - kilka słów o tym jak poszukiwać literatury na określony temat  
Nowe zasady transliteracji znaków. Ważne przy wyszukiwaniu w katalogu!

Ogranicz wyszukiwanie do:

Języka: wszystkie Od roku (rrrr): Do roku (rrrr):  
Formatu: wszystkie Typ zbiorów: wszystkie

Podpowiedzi wyszukiwania:

Jeżeli wybierzesz Tak dla "Słów sąsiadujących", możesz wpisać frazę *programowanie komputerowe* a system zrozumie, że szukasz rekordów zawierających słowo *komputerowe* OBOK słowa *programowanie*.

Gotowe Internet 100%

Praktycznie to wygląda tak, że użytkownik po odnalezieniu hasła, np.: *konstrukcje zespolone* miał możliwość zapoznania się z symbolem UKD jaki jest stosowany na określenie tego zagadnienia i oczywiście odwrotnie, jeżeli użytkownik znał tylko symbol UKD mógł również zapoznać się z hasłami indeksowymi do tego symbolu.

## Wyszukiwanie wg UKD za pomocą symbolu cyfrowego

Wyszukiwanie proste | Wyszukiwanie w wielu polach | Wyszukiwanie w wielu bazach | Wyszukiwanie zaawansowane | CCL |

**UWAGA!**  
ZAMÓWIONE KSIĄŻKI ODSYLANE SĄ DO MAGAZYNÓW, JEŻELI NIE ZOSTANĄ ODEBRANE W CIĄGU:  
**4 dni** od daty realizacji zamówienia - w przypadku studentów studiów dziennych (z wyjątkiem studentów wydziałów zamiejscowych), pracowników oraz czytelników spoza Uczelni,  
**16 dni** od daty realizacji zamówienia - w przypadku studentów studiów zaocznych oraz wszystkich studentów wydziałów zamiejscowych.

[Instrukcja korzystania z katalogu](#)

### Wyszukiwanie

Wpisz słowo lub frazę:  Dostępne operatory: AND OR NOT ? \* ! % #

Pole do wyszukiwania:

Słowa sąsiadujące?  Nie  Tak

Baza do wyszukiwania:

UKD [Uniwersalna Klasyfikacja Dziesiętna] - kilka słów o tym jak poszukiwać literatury na określony temat  
Nowe zasady transliteracji znaków. Ważne przy wyszukiwaniu w katalogu!

Ogranicz wyszukiwanie do:

Języka:	<input type="text" value="wszystkie"/>	Od roku (rrrr):	<input type="text"/>	Do roku (rrrr):	<input type="text"/>
Formatu:	<input type="text" value="wszystkie"/>	Typ zbiorów	<input type="text" value="wszystkie"/>		

Podpowiedzi wyszukiwania:

- Jeżeli wybierzesz Tak dla "Słów sąsiadujących", możesz wpisać frazę *programowanie komputerowe* a system zrozumie, że szukasz rekordów zawierających słowo *komputerowe* OBOK słowa *programowanie*.

Wydawało nam się, że takie połączenie symboli nie tylko z ich odpowiednikami słownymi, ale przede wszystkim z konstruowanymi na ich podstawie hasłami indeksowymi umożliwi przeszukiwanie bazy katalogowej w prosty i efektywny sposób.

## Wynik wyszukiwania

Katalog centralny PB

Zaloguj | Konec sesji | Moje konto | Preferencje | Bazy | Nowości w katalogu | Komentarze | Pomoc  
Przełączaj | Wyszukaj | Lista wyników | Poprzednie wyszukiwania | Koszyk | Moja e-półka | Strona domowa Biblioteki

Wybrane rekordy: Wybrany widok | Zapisz/wyślij | Utwórz podzestaw | Dodaj do koszyka  
Cały zestaw: Zaznacz wszystko | Odnazcz | Waga słów | Zawęż | Dodaj do mojej e-półki | Filtr

Wyniki dla UKD= 624.016 ADJ; sortowanie wg Rok malejąco/Autor  
Opcje sortowania: Autor/Rok(R) | Autor/Rok(M) | Rok(M)/Autor | Rok(R)/Autor | Autor/Tytuł | Tytuł/Rok(R) | Tytuł/Rok(M) | Rok(M)/Tytuł  
Rekordy 1 - 10 z 46 (maksymalna liczba wyświetlonych i sortowanych rekordów to 1000)

Skocz do tekstu  Skocz do #

Poprz. strona | Nast. strona

Aby uzyskać pełen opis dokumentu, należy kliknąć na numer-link w pierwszej kolumnie tabeli.

#	Hasło główne	Tytuł	Rok wyd.	Zasób (ogół/wyp.)	Pełny tekst
1	<input type="checkbox"/> Karlikowski, Janusz.	Mostowe konstrukcje zespolone stalowo-betonowe : zasady projektowania / Janusz Karlikowski, Arka	2007	Bibl.-Główna( 4/ 2) Bibl.-Wydz.-Bud.( 2/ 0)	{ Spis treści }
2	<input type="checkbox"/> Kucharczuk, Witold.	Konstrukcje zespolone stalowo-betonowe budynków / Witold Kucharczuk, Sławomir Labocha.	2007	Bibl.-Główna( 6/ 4) Bibl.-Wydz.-Bud.( 5/ 0)	{ spis treści }
3	<input type="checkbox"/> Gizejowski, Marian A. Red.	Progress in steel, composite and aluminium structures : proceedings of th Xlth International con	2006	Bibl.-Wydz.-Bud.( 1/ 0)	
4	<input type="checkbox"/> Kucharczuk, Witold.	Obliczanie elementów zespolonych stalowo-betonowych / Witold Kucharczuk, Sławomir Labocha.	2006	Bibl.-Główna( 2/ 1) Bibl.-Wydz.-Bud.( 2/ 0)	
5	<input type="checkbox"/> Billiński, Tadeusz Red.	Konstrukcje zespolone : [VII Konferencja Naukowa, Zielona Góra, 16-17.06.2005]. T. 7 / red. nau	2005	Bibl.-Wydz.-Bud.( 1/ 0)	
6	<input type="checkbox"/> Madaj, Arkadiusz.	Doraźna nośność i sztywność na zginanie zespolonych belek stalowo-betonowych / Arkadiusz M	2005	Bibl.-Wydz.-Bud.( 1/ 0)	
7	<input type="checkbox"/>	EUROSTEEL 2005 : : 4th European Conference on Steel and composite structures : research, eurocod	2005	Bibl.-Wydz.-Bud.( 1/ 0)	
8	<input type="checkbox"/>	EUROSTEEL 2005 : : 4th European Conference on Steel and composite structures : research, eurocod	2005	Bibl.-Wydz.-Bud.( 1/ 0)	

W tej pierwszej, tekstowej wersji systemu ALEPH 300, kartoteka UKD powstawała z zapisów w rekordzie bibliograficznym i pełniła tylko funkcję kartoteki wzorcowej. W momencie wdrożenia nowej wersji systemu ALEPH 500 pojawiła się możliwość obsługi kartoteki wzorcowej UKD. Dla samej idei tworzenia bazy sytuacja ta nie wniosła istotnych zmian. Nowością było to, że system obsługiwał kartotekę wzorcową UKD, która powstawała niezależnie od rekordu bibliograficznego. Nie zmieniły się pola 080 i pole UKD w rekordzie bibliograficznym. Zmieniła się tylko filozofia tworzenia kartoteki UKD. W poprzedniej wersji systemu wszystkie zapisy w kartotece UKD uzależnione były od danych zawartych w polu UKD rekordu bibliograficznego. W nowej wersji kartoteka haseł wzorcowych UKD była tworzona niezależnie od istniejących rekordów w bazie. Miałyśmy możliwość rozbudowy KHW – UKD niezależnie od wprowadzanego księgozbioru. Szybciej można dokonywać reklasyfikacji i rozbudowy poszczególnych działów.

Wskazówką do wykorzystania takiego rozwiązania a kartoteką UKD, były wspomniane katalogi zagraniczne czyli przede wszystkim baza Biblioteki Technicznej w Hajfie w Izraelu (The Technion Library – Israel Institute of Technology: <http://library.technion.ac.il/>).

## Baza biblioteki technicznej w Hajfie

The screenshot shows the 'Basic Search' interface of the Technion Library Catalog. At the top, there is a dark blue header with the Technion logo and the text 'The Technion Library Catalog'. Navigation links include 'Your Library Card', 'Quit', 'Basic Search', 'Advanced Search', 'Recent Search', 'Previous Searches', 'Basket', 'Other Libraries', and 'עזרה Help'. The main content area is titled 'Basic Search' and features a 'Search Options' dropdown menu with the following items: 'Title (omit initial article)', 'Author (last name first)', 'Keywords', 'System no.', 'Subject/UDC number' (which is highlighted), 'Ejournals', and 'Newbooks'. Below this is a 'Search For:' text input field and a 'Go' button. To the right, an 'Examples' box lists 'algebra', '512.563', 'education', and '37.043.2-054', with a 'Tips' link below. The footer contains links for 'Library Info', 'Aleph Tutorial', 'For Librarians', 'Feedback', and 'About the Catalog'. The browser status bar at the bottom shows 'Internet' and '100%' zoom.

W bazie tej można przeglądać i wyszukiwać dokumenty według symboli UKD ale także według słów z UKD czyli haseł przedmiotowych utworzonych z odpowiedników słownych UKD. Jest to idealna sytuacja dla użytkownika, który może poszukiwać wyrażen języka naturalnego a nie tylko symboli cyfrowych. Taki model jest bardzo przydatny także dla samych bibliotekarzy, ponieważ porządkuje księgozbiór w bazie i na półkach (część systematyczna), natomiast dla czytelnika do poszukiwań lepiej służy część alfabetyczna w postaci indeksu przedmiotowego do części systematycznej. Ta właśnie idea przyświecała nam przy tworzeniu kartoteki wzorcowej UKD.

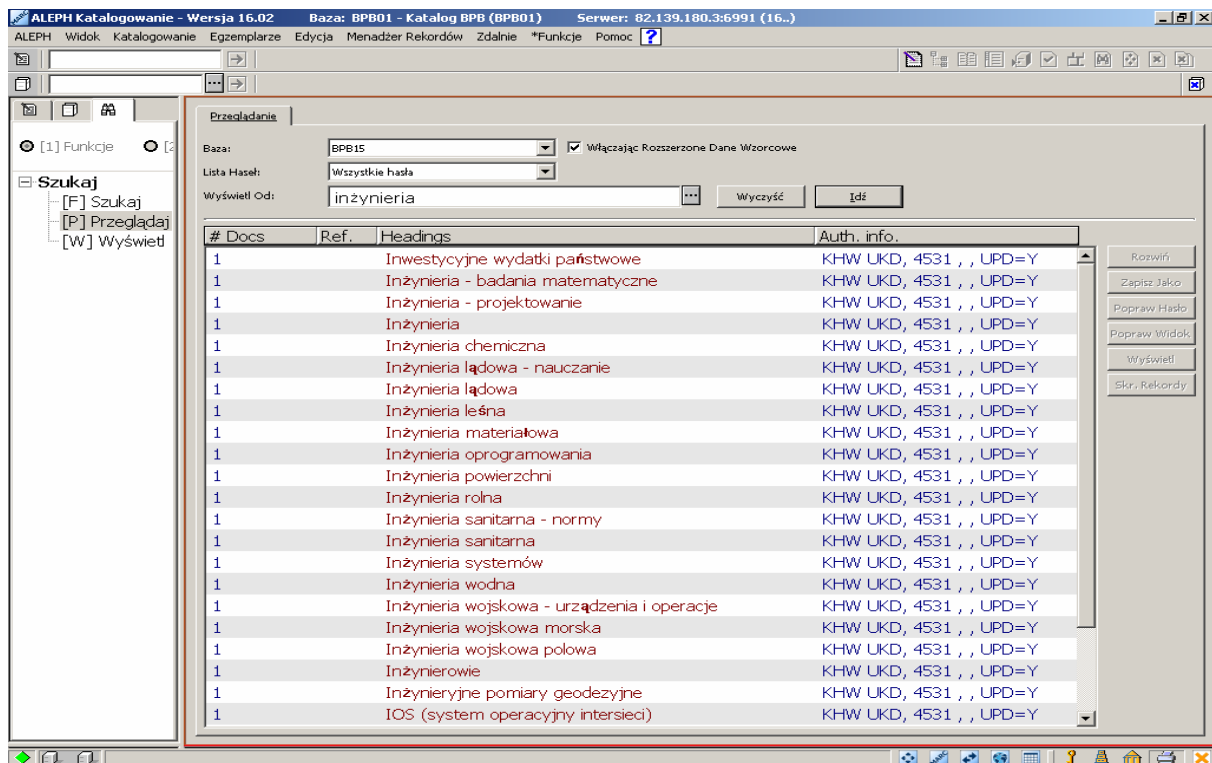
Praca z rekordem bibliograficznym polega teraz na „ręcznym” wypełnieniu pola 080, tzn. wpisaniu pełnego symbolu UKD, opracowywanego dokumentu oraz uzupełnieniu pól UKD poprzez pobranie odpowiednich symboli z kartoteki wzorcowej UKD.

ALEPH Katalogowanie - Wersja 16.02				Baza: BPB01 - Katalog BPB (BPB01)		Serwer: 82.139.180.3:6991 (16..)	
ALEPH Widok Katalogowanie Egzemplarze Edycja Menadżer Rekordów Zdalnie *Funkcje Pomoc ?							
BK Nr sys. 99628 Broadcasting and optical communication t ()							
Język	041	0	a	eng			
UKD BA	080		a	621.376			
UKD BA	080		a	621.391.63			
UKD BA	080		a	621.396.97			
UKD BA	080		a	621.395:621.396.6			
UKD BA	080		a	004.932			
Tytuł i ozn.aa	245	04	a	Broadcasting and optical communication technology /			
			c	edited by Richard C. Dorf.			
Agres wyoaaw.	260		a	Boca Raton, FL :			
			b	CRC/Taylor & Francis,			
			c	2006.			
Opis fizyczny	300		a	1 t. (wiele liczb.) :			
			b	il. ;			
			c	26 cm.			
Seria/wieiotom.	440	4	a	The electrical engineering handbook series (3rd ed.)			
Uwagi bibliogr.	504		a	Bibliogr. i indeks.			
UKD	UKD		a	621.376			
UKD	UKD		h	Modulacja. Demodulacja			
UKD	UKD		a	621.391.63			
UKD	UKD		h	Przesyłanie sygnałów elektrycznych przez fale świetlne			
UKD	UKD		a	621.396.97			
UKD	UKD		h	Radiofonia.			
UKD	UKD		a	621.395:621.396.6			
UKD	UKD		h	Telefonia komórkowa. Telefony komórkowe			
UKD	UKD		a	004.932			
SKL	SKL		h	Przetwarzanie obrazów			
SKL	SKL		a	radiofonia			
SKL	SKL		a	telekomunikacja optyczna			
SKL	SKL		a	komunikacja bezprzewodowa			
SKL	SKL		a	pętle fazowe			
SKL	SKL		a	przetwarzanie obrazów cyfrowe			
SKL	SKL		a	sieci bezprzewodowe			
hD - n.osobowa	700	1	a	Dorf, Richard C.			
Dostęp elektro	856	4	z	Spis treści			
			u	<a href="http://www.loc.gov/catdir/toc/fy0704/2005054345.html">http://www.loc.gov/catdir/toc/fy0704/2005054345.html</a>			
Dostęp elektro	856	4	z	Streszczenie			
			u	<a href="http://www.loc.gov/catdir/enhancements/fy0701/2005054345-d.html">http://www.loc.gov/catdir/enhancements/fy0701/2005054345-d.html</a>			

## Rekord bibliograficzny w bazie BPB

Każdy symbol występujący w polu 080 ma swoje odzwierciedlenie w polu UKD. Może tam być zamieszczony symbol prosty, rozwinięty lub złożony. Tak więc nasza kartoteka wzorcowa UKD ma obecnie postać bazy danych w obowiązującym formacie MARC 21. Nazwy ujednolicone KHW to nic innego jak symbole UKD wraz z odpowiednikami słownymi a nazwy odrzucone to hasła indeksu przedmiotowego UKD. Indeks w porządku alfabetycznym wymienia wyrażenia występujące w odpowiednikach słownych symboli. Ten układ alfabetyczny skupia w jednym miejscu wszystkie ujęcia przedmiotu rozrzucone w wielu działach.





## Indeks alfabetyczny KHW UKD

Podaje także wyrażenia synonimiczne, nie występujące w odpowiednikach słownych. Hasła wielowyrazowe poddawane są inwersji, tj. przestawianiu i umieszczane są kilkakrotnie, za każdym razem z innym wyrazem na pierwszym miejscu. Takie połączenie symboli UKD nie tylko z ich odpowiednikami słownymi, ale i z konstruowanymi na ich podstawie hasłami indeksowymi, umożliwia przeszukiwanie bazy w bardzo prosty sposób.

Tak więc katalog komputerowy, a w nim kartoteka wzorcowa UKD, może funkcjonować tak samo jak tablice UKD, które posiadają dwie części: systematyczną i alfabetyczną. Jeżeli nie znamy symbolu UKD poszukiwanego zagadnienia, to sięgamy do indeksu i tam wyszukujemy terminy w porządku alfabetycznym. Indeks przedmiotowy, kiedyś pełniący funkcje pomocnicze w klasyfikowaniu dokumentów, stał się narzędziem do wyszukiwania według zagadnień w katalogu komputerowym biblioteki.

Kiedyś tworzyliśmy (klasyfikatorzy) mniej lub bardziej rozbudowane, mniej lub bardziej szczegółowe indeksy pomocniczego katalogu systematycznego, do zbioru kart katalogowych, zamieszczanych w szufladkach szaf katalogowych, po to by użytkownik mógł chociaż trochę orientować się w zawiłościach symboli cyfrowych UKD. Często traktowaliśmy te indeksy po macoszemu. Natomiast w czasach katalogów komputerowych, indeks przedmiotowy zaczął spełniać

równorzędną rolę z katalogiem systematycznym. W dodatku narzędzie to, w postaci indeksu jest już gotowe, zamieszczone w każdym wydaniu tablic UKD. Nie trzeba tracić czasu na tworzenie nowego języka do opracowania rzeczowego zbiorów.

Do tworzenia kartoteki haseł wzorcowych UKD w katalogu Biblioteki Politechniki Białostockiej wykorzystano wspomniany już format MARC 21, przeznaczony do klasyfikacji danych.

(<http://www.loc.gov/marc/classification/eccdhome.html> )

Na nasze potrzeby wybrano kilka pól najbardziej odpowiadających potrzebom KHW UKD. Są to pola: 153, 453 i 553. Pole 153 składa się z podpola „a” i podpola „h” i zawiera symbol cyfrowy UKD wraz z odpowiednikiem słownym. Podpole „a”, pola 153 to symbol UKD, natomiast podpole „h” to odpowiednik słowny symbolu cyfrowego. Na wybór takich podpól nie mieliśmy wówczas wpływu, nasi opiekunowie systemu tak nam to przedstawili. Obecnie przeglądając ponownie format MARC21 dla klasyfikacji, doszliśmy do wniosku, że poprawnym podpolem w polu 153 będzie podpole „j” a nie „h”, stosowane przez nas. Podpole „h” zawiera całą gałąź symbolu, natomiast podpole „j” tylko odpowiednik słowny podpola „a”. Myślę, że wszystko wyjaśni się w momencie przetłumaczenia formatu na język polski.

The screenshot shows the ALEPH cataloging software interface. The main window displays a record for 'Dane st. alugas' with the following fields:

Etykieta	LDR	---	^^^^nz^^a^^^^^^n^^4500
Dane st. alugas	008	---	^^^^^^baaaaana
Symbol UKD	153	---	
Termin oarzac.	453	1	
Zobacz też	553	1	

The bottom panel shows the field 153 with the value 'Hasło--nazwa pospolita (NP)' and a legend for subfields 'a' and 'h':

153 Hasło--nazwa pospolita (NP)

Wskaźniki - nie zdefiniowane

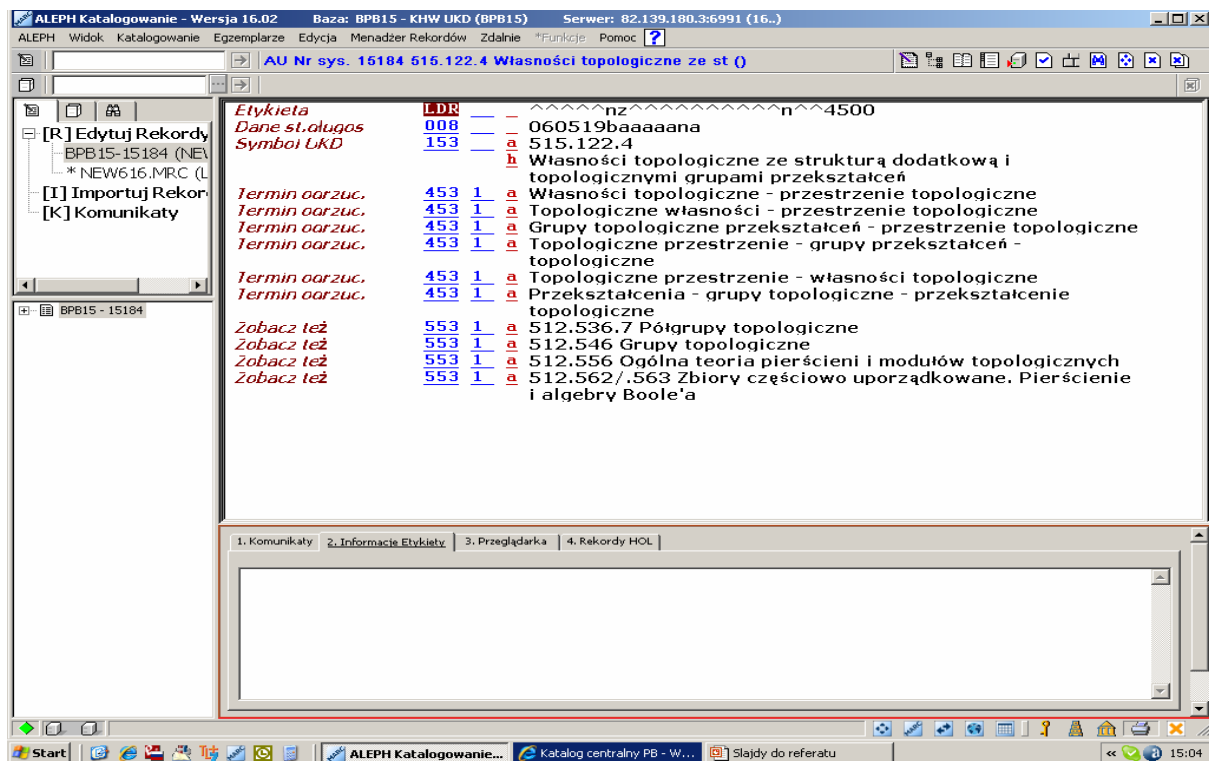
Kody podpól:

- a Symbol UKD (NP)
- h Odpowiednik słowny symbolu UKD (NP)

Formularz wzorcowy KHW UKD

W polu 453 zamieszczane są hasła indeksowe, powstałe z odpowiednika słownego symbolu. Jest to pole powtarzalne i można utworzyć dowolną ilość haseł do konkretnego odpowiednika słownego. Natomiast pole 553 służy do umieszczania terminów związanych z danym symbolem UKD. Pole 553 wypełniamy od niedawna, ponieważ w starej wersji systemu mogła być tylko jedna relacja odsyłaczy.

Kartoteka haseł wzorcowych UKD zawiera symbole proste, rozwinięte, jak również symbole złożone. Od niedawna wprowadzamy do kartoteki także symbole z tablic pomocniczych (poddziały formy, miejsca itp.). W chwili obecnej kartoteka liczy ponad 9 tys. haseł, symboli UKD wraz z odpowiednikami słownymi. Natomiast odsyłaczy od tych haseł jest ok. 25 tys. Najmniej jest odsyłaczy związanych (ok.300), ponieważ zaczęłyśmy je wprowadzać niedawno.



### Rekord hasła w KHW UKD

Powstała z pola 453 kartoteka to nic innego jak indeks przedmiotowy, zamieszczany w każdych tablicach UKD.

Katalog centralny PB

Zaloguj | Koniec sesji | Moje konto | Preferencje | Bazy | Nowości w katalogu | Komentarze | Pomoc  
Przeglądaj | Wyszukaj | Lista wyników | Poprzednie wyszukiwania | Koszyk | Moja e-półka | Strona domowa Biblioteki

Katalog centralny PB - Przeglądaj indeks alfabetyczny

Wpisz słowo lub frazę:

Wybierz indeks do przeglądania: UKD

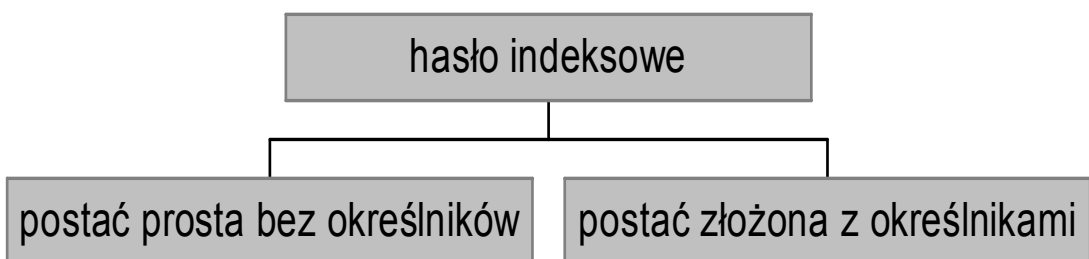
UKD [Uniwersalna Klasyfikacja Dziesiętna] - kilka słów o tym jak poszukiwać literatury na określony temat  
Nowe zasady transliteracji znaków. Ważne przy wyszukiwaniu w katalogu!

Lista przeglądania: UKD

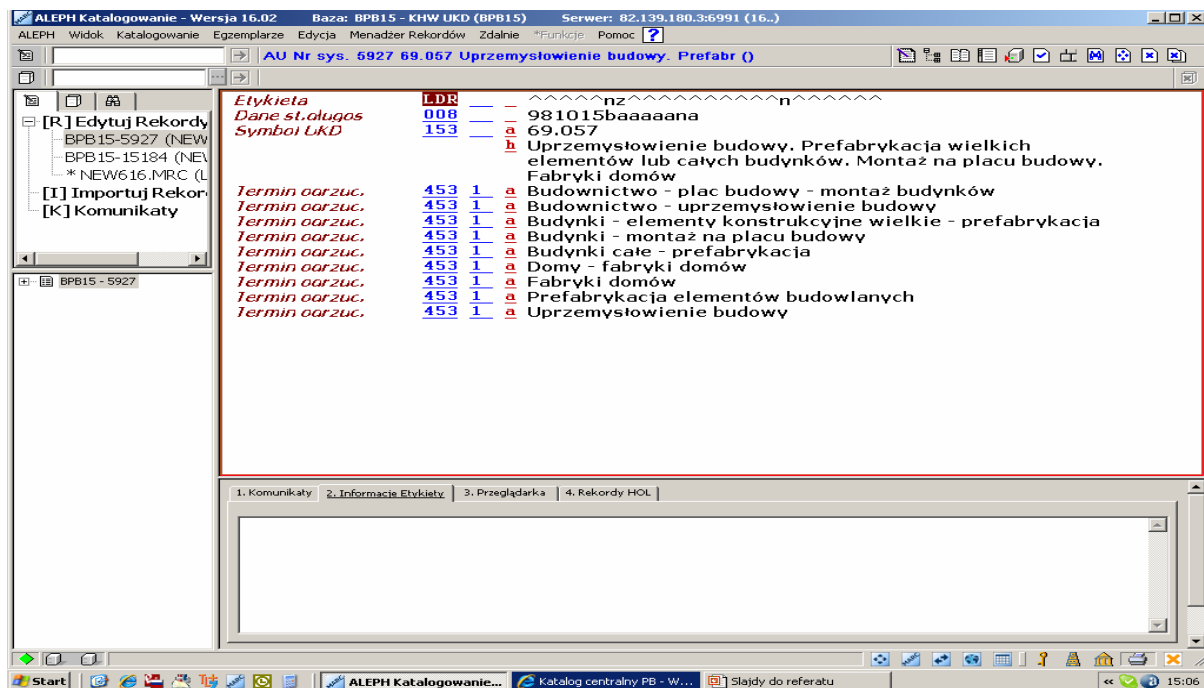
Liczba rekordów	Rekordy skrócone	Hasło
		Elektronika - encyklopedie - <a href="#">[Zob. hasło]</a> Zobacz: 621.38(03) -- Encyklopedia elektroniki
		Elektronika - lampy elektronowe - <a href="#">[Zob. hasło]</a> Zobacz: 621.385 -- Przyrządy z wykorzystaniem przepływu elektronów w próżni. Lampy elektronowe. Próżniowe lampy elektronowe. Diody. Triody. Magnetrony. Klustrony
		Elektronika - mikroskopy elektronowe - <a href="#">[Zob. hasło]</a> Zobacz: 621.385.833 -- Mikroskopy elektronowe
		Elektronika - nauczanie - <a href="#">[Zob. hasło]</a> Zobacz: 37.016:621.38 -- Nauczanie elektroniki
		Elektronika - słowniki - <a href="#">[Zob. hasło]</a> Zobacz: 621.38(038) -- Słownik elektroniczny
		Elektronika - <a href="#">[Zob. hasło]</a> Zobacz: 621.38 -- Elektronika. Fotoelektronika
		Elektronowa mikroskopia - fizyka - <a href="#">[Zob. hasło]</a> Zobacz: 537.533 -- Promieniowanie katodowe. Optyka elektronowa. Mikroskopia elektronowa
		Elektronowa optyka - fizyka - <a href="#">[Zob. hasło]</a> Zobacz: 537.533 -- Promieniowanie katodowe. Optyka elektronowa. Mikroskopia elektronowa
		Elektronowy rezonans spinowy - <a href="#">[Zob. hasło]</a> Zobacz: 539.124.143 -- Magnetyczny moment dipolowy. Rezonans paramagnetyczny. (Elektronowy rezonans spinowy)

## Indeks przedmiotowy KHW UKD w katalogu on-line

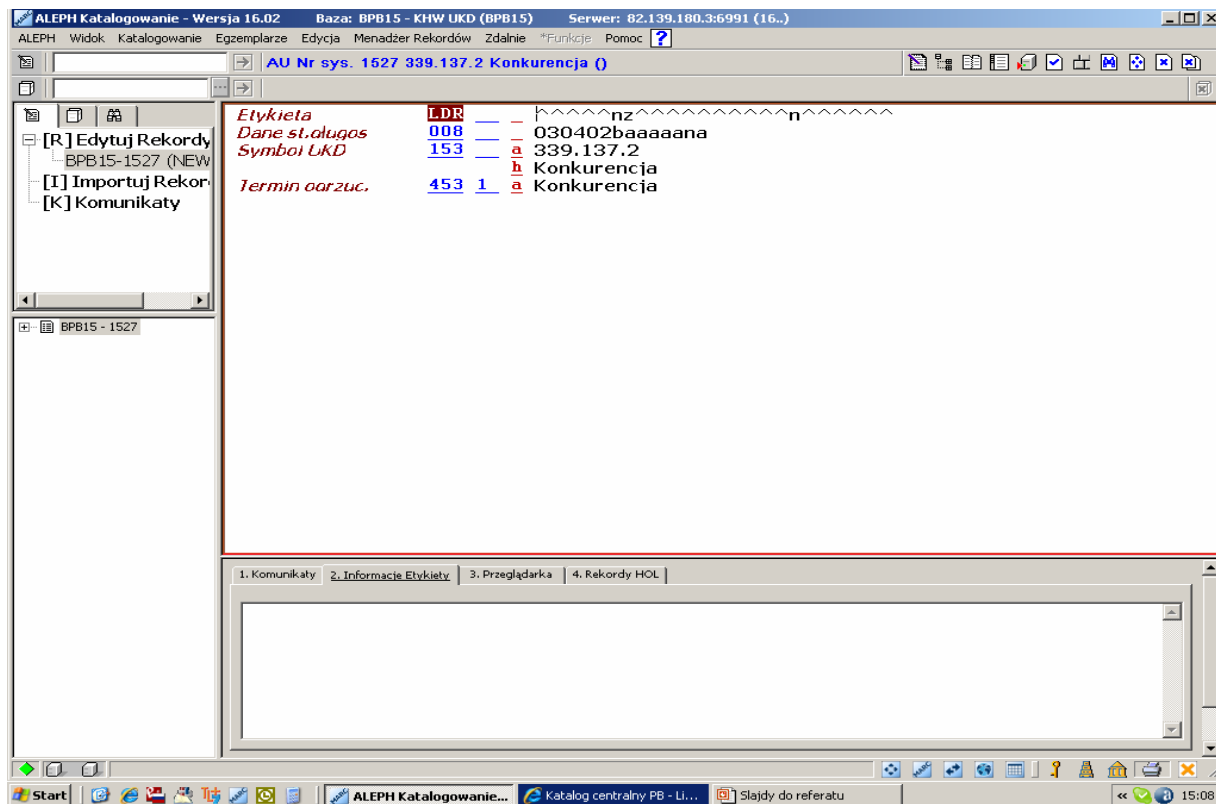
Hasło indeksowe jest przejmowane bezpośrednio z tablic lub przekształcane tak, aby jego postać była zgodna z zasadami budowy języka haseł przedmiotowych.



Hasło ma postać prostą lub złożoną. W postaci prostej składa się z samego tematu jedno- lub wielowyrazowego, w postaci złożonej temat uzupełniany jest określnikami.



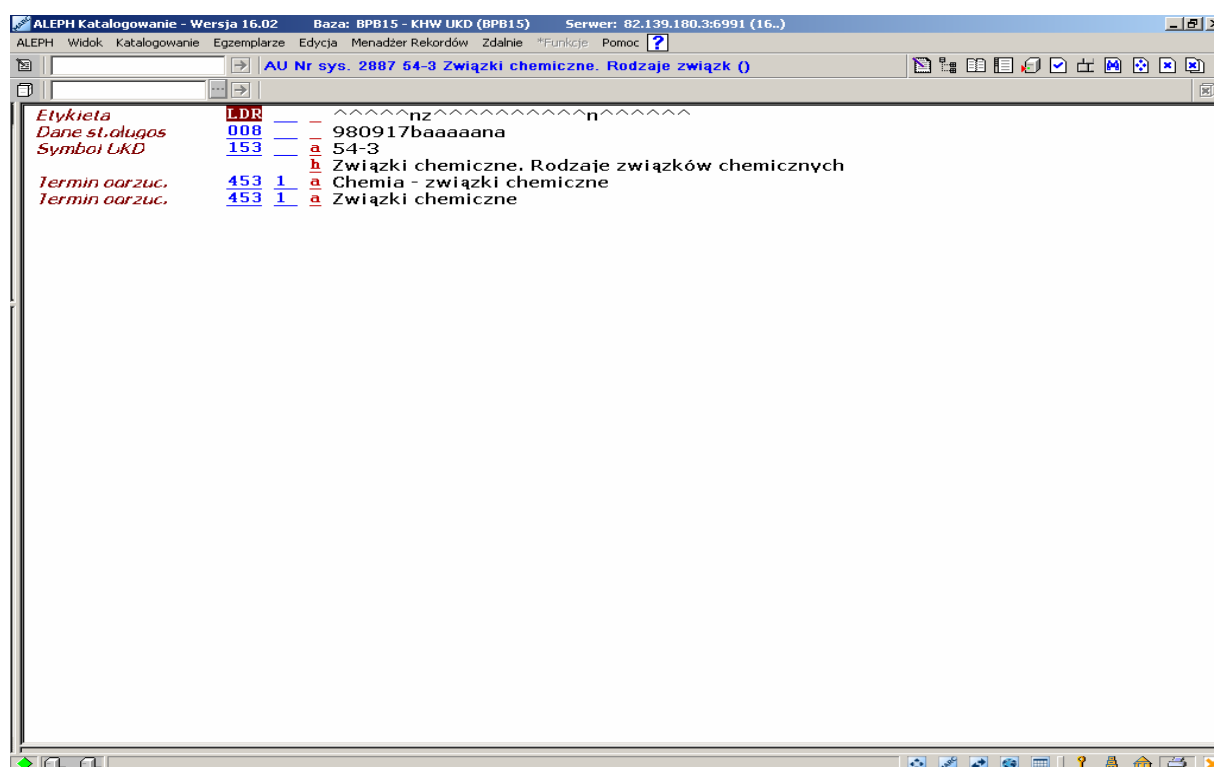
Przykład haseł indeksowych z określnikami

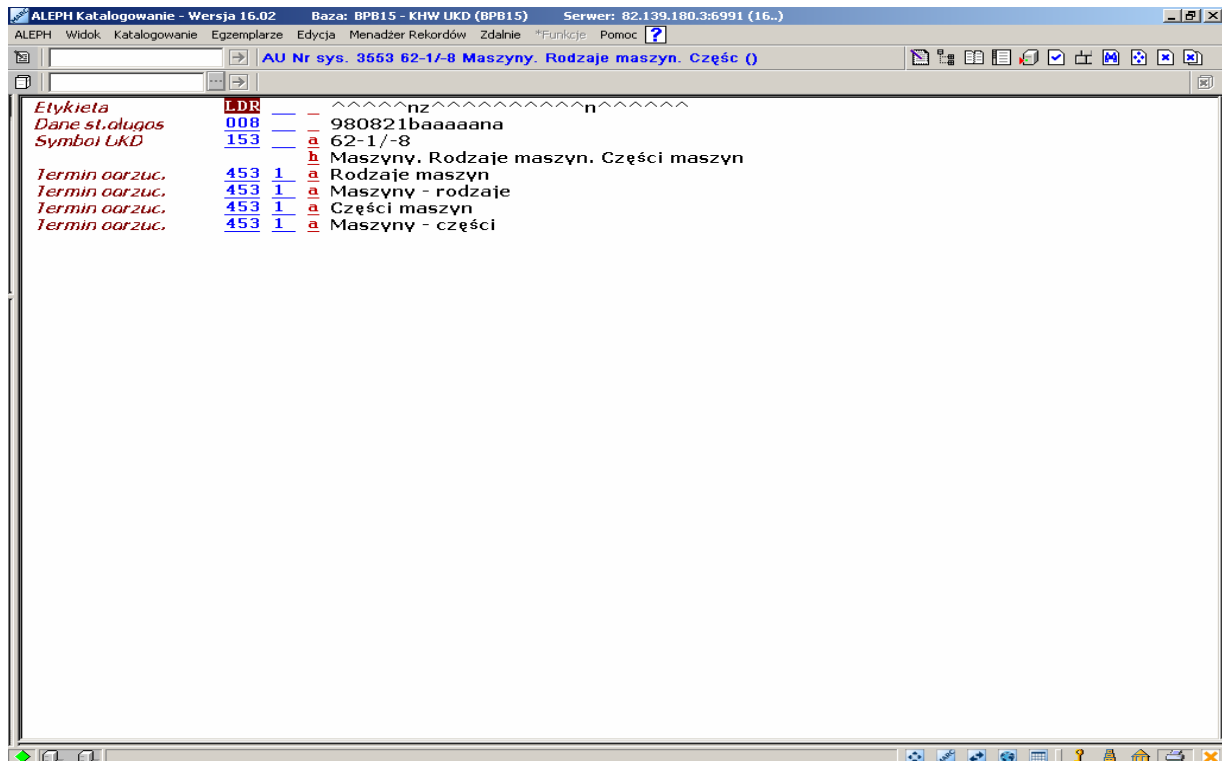


Przykład hasła indeksowego bez określnika

Z tematami wielowyrazowymi wiąże się zagadnienie inwersji. Przyjęliśmy, że inwersję należy stosować w następujących przypadkach:

- Gdy temat w swojej pierwszej części zawiera rzeczownik o treści bardzo ogólnej. Np. elementy, części, nauki, procesy, systemy, wyroby, związki. Np.: elementy konstrukcji, części maszyn, procesy chemiczne, systemy komputerowe, wyroby metalowe, związki chemiczne, roboty budowlane





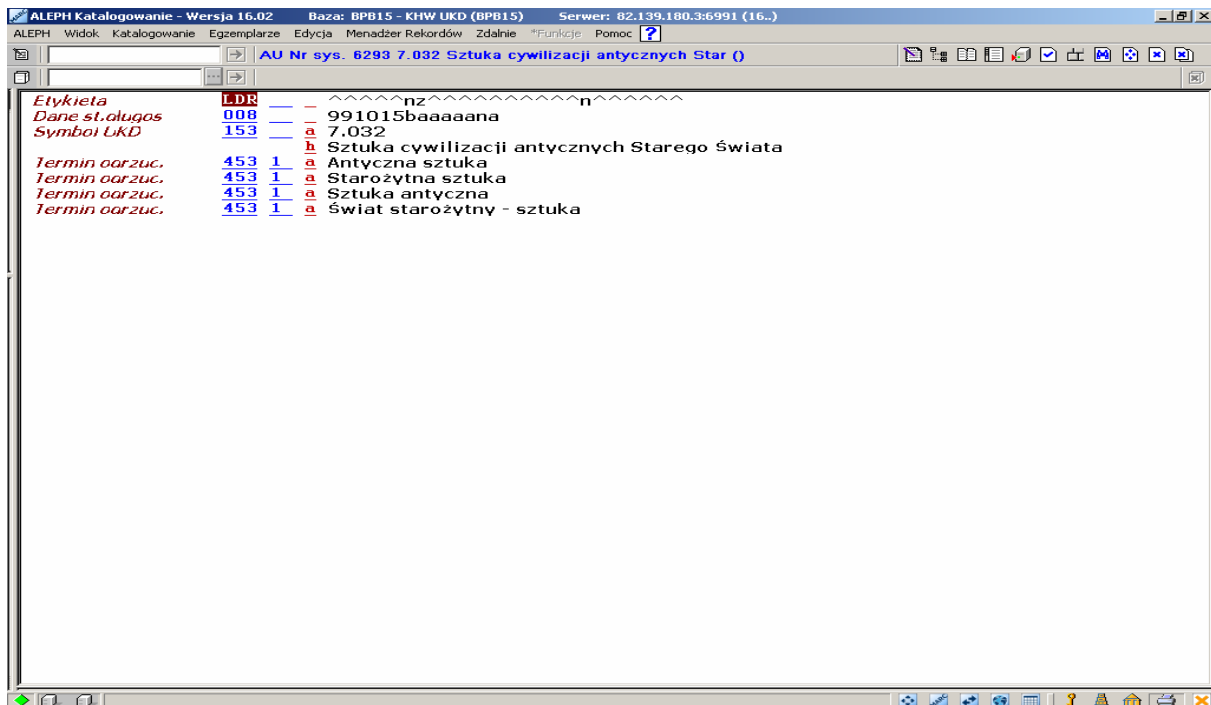
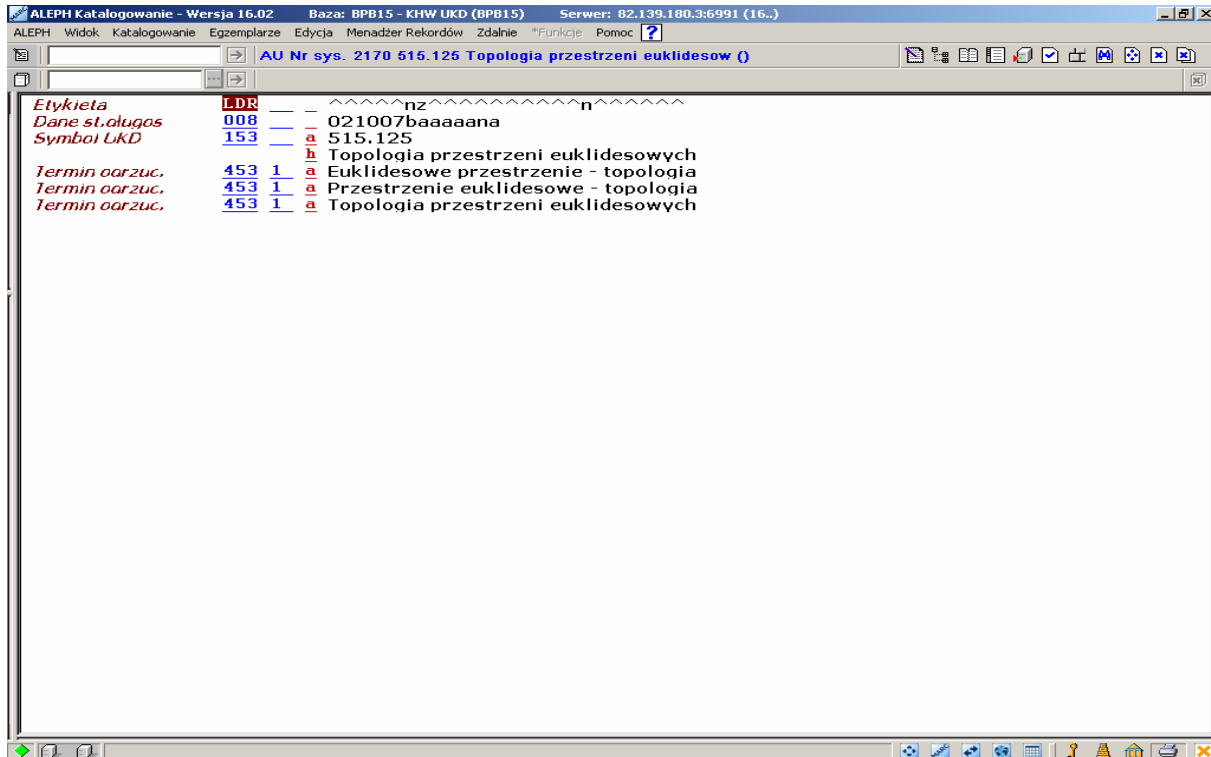
## Przykłady stosowania inwersji

W tego typu tematach główny element znaczący znajduje się na drugim miejscu i należało go wyeksponować przez wysunięcie na pierwszy plan.

- Gdy temat składa się z więcej niż dwóch elementów, z których dalsze są treściowo ważne,

Np.: sztuka cywilizacji antycznych, organizacje międzynarodowe nierządowi, układy scalone monolityczne, sieci neuronowe sztuczne

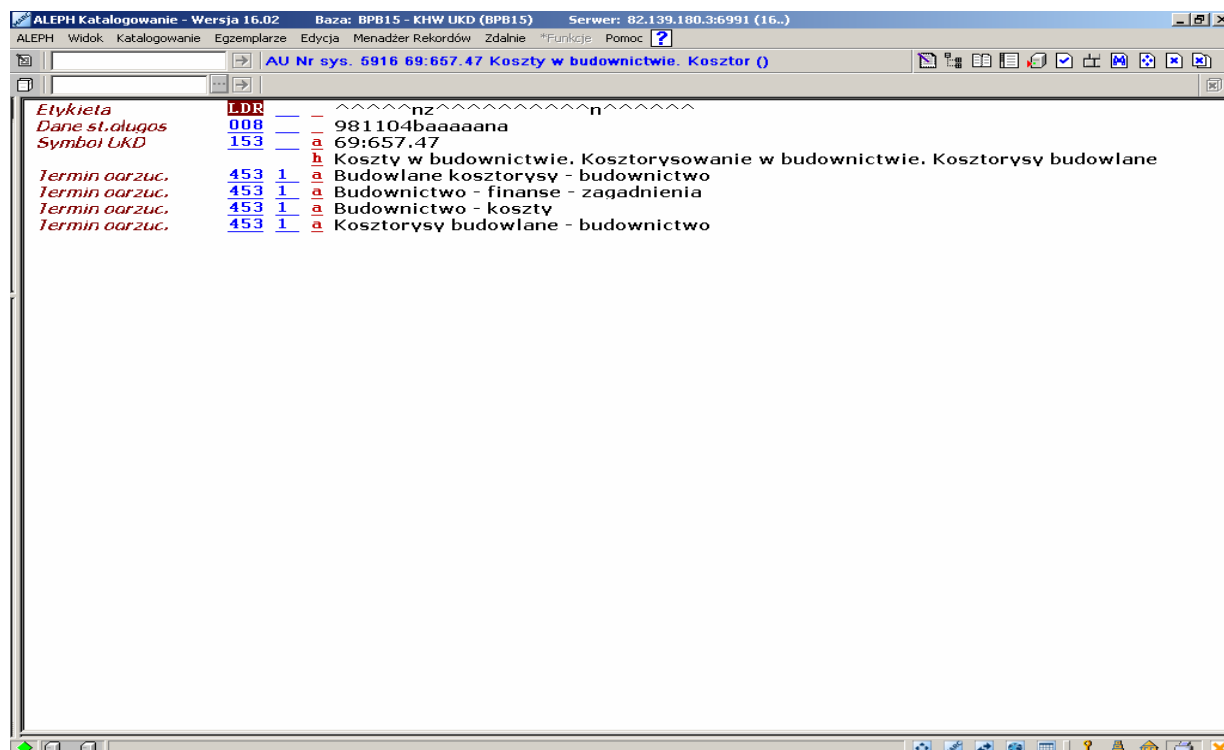
Hasła te trzeba poddać inwersji, wysuwając kolejne elementy na pierwszy plan



- Gdy hasła indeksowe tworzą pewną całość tematyczną.  
 Np.: budowlane doświadczenia, budowlane kosztorysy, budowlane maszyny,



budowlane materiały, budowlane próby, budowlane przepisy, budowlane roboty, budowlane straty, budowlane wady, budowlane wyroby.  
 Gdyby nie było inwersji, hasła rozproszyłyby się w porządku alfabetycznym a tworzą pewną całość tematyczną.



Przykłady stosowania inwersji

ALEPH Katalogowanie - Wersja 16.02    Baza: BPB15 - KHW UKD (BPB15)    Serwer: 82.139.180.3:6991 (16..)

ALEPH   Widok   Katalogowanie   Egzemplarze   Edycja   Menadżer Rekordów   Zdalnie   \*Funkcje   Pomoc   ?

Przeładowanie

Baza: BPB15     Włączając Rozszerzone Dane Wzorcowe

Lista Hasel: Wszystkie hasła

Wyświetl Od: budowlane kosztorysy    Wyczyść    Idź

# Docs	Ref.	Headings	Auth. info.
1		Budowlane doświadczenia - budownictwo	KHW UKD, 4531 , , UPD=Y
1		Budowlane kosztorysy - budownictwo	KHW UKD, 4531 , , UPD=Y
1		Budowlane maszyny - budownictwo	KHW UKD, 4531 , , UPD=Y
1		Budowlane materiały malarskie - budownictwo	KHW UKD, 4531 , , UPD=Y
1		Budowlane materiały malarskie do drewna - budownictwo	KHW UKD, 4531 , , UPD=Y
1		Budowlane materiały metalowe - budownictwo	KHW UKD, 4531 , , UPD=Y
1		Budowlane materiały mineralne - budownictwo	KHW UKD, 4531 , , UPD=Y
1		Budowlane materiały pochodzenia organicznego - budownictwo	KHW UKD, 4531 , , UPD=Y
1		Budowlane materiały podsypkowe - budownictwo	KHW UKD, 4531 , , UPD=Y
1		Budowlane materiały w klimacie zimnym - inżynieria lądowa	KHW UKD, 4531 , , UPD=Y
1		Budowlane próby - budownictwo	KHW UKD, 4531 , , UPD=Y
1		Budowlane przepisy	KHW UKD, 4531 , , UPD=Y
1		Budowlane przepisy praktyczne - budownictwo	KHW UKD, 4531 , , UPD=Y
1		Budowlane roboty w warunkach śniegu/łodu - inżynieria lądowa	KHW UKD, 4531 , , UPD=Y
1		Budowlane roboty w zakresie budowli z metali różnych - budownictwo	KHW UKD, 4531 , , UPD=Y
1		Budowlane straty - budownictwo	KHW UKD, 4531 , , UPD=Y
1		Budowlane wady - budownictwo	KHW UKD, 4531 , , UPD=Y
1		Budowlane wyroby ceramiczne - budownictwo	KHW UKD, 4531 , , UPD=Y
1		Budowle - części - inżynieria budowlana	KHW UKD, 4531 , , UPD=Y
1		Budowle - dobudowywanie	KHW UKD, 4531 , , UPD=Y
1		Budowle - nadbudowywanie	KHW UKD, 4531 , , UPD=Y

Rozwiń

Zapisz Jako

Popraw Hasło

Popraw Widok

Wyświetl

Skr. Rekordy

- Gdy tematy w formie prostej i zinwertowanej funkcjonują lub mogą być tak odbierane, jako formy równoprawne.

Np.: organizacje międzynarodowe i międzynarodowe organizacje, żywność modyfikowana i modyfikowana żywność. Technologia chemiczna i chemiczna technologia, tworzywa termoplastyczne i termoplastyczne tworzywa.

ALEPH Katalogowanie - Wersja 16.02 Baza: BPB15 - KHW UKD (BPB15) Serwer: 82.139.180.3:6991 (16..)

ALEPH Widok Katalogowanie Egzemplarze Edycja Menadżer Rekordów Zdalnie \*Funkcje Pomoc ?

→ AU Nr sys. 5337 66 Przemysł chemiczny. Technologia chem ()

Etykieta	LDR	—	—	^^^^nz^^^^^^^^^^^^^^^^
Dane st.ologos	008	—	—	981007baaaaaana
Symbol UKD	153	—	a	66
Termin oarzuc.	453	1	a	Przemysł chemiczny. Technologia chemiczna
Termin oarzuc.	453	1	a	Chemia - przemysł chemiczny
Termin oarzuc.	453	1	a	Chemia - technologia chemiczna
Termin oarzuc.	453	1	a	Przemysł chemiczny
Termin oarzuc.	453	1	a	Technologia chemiczna

### Przykłady stosowania inwersji

ALEPH Katalogowanie - Wersja 16.02 Baza: BPB15 - KHW UKD (BPB15) Serwer: 82.139.180.3:6991 (16..)

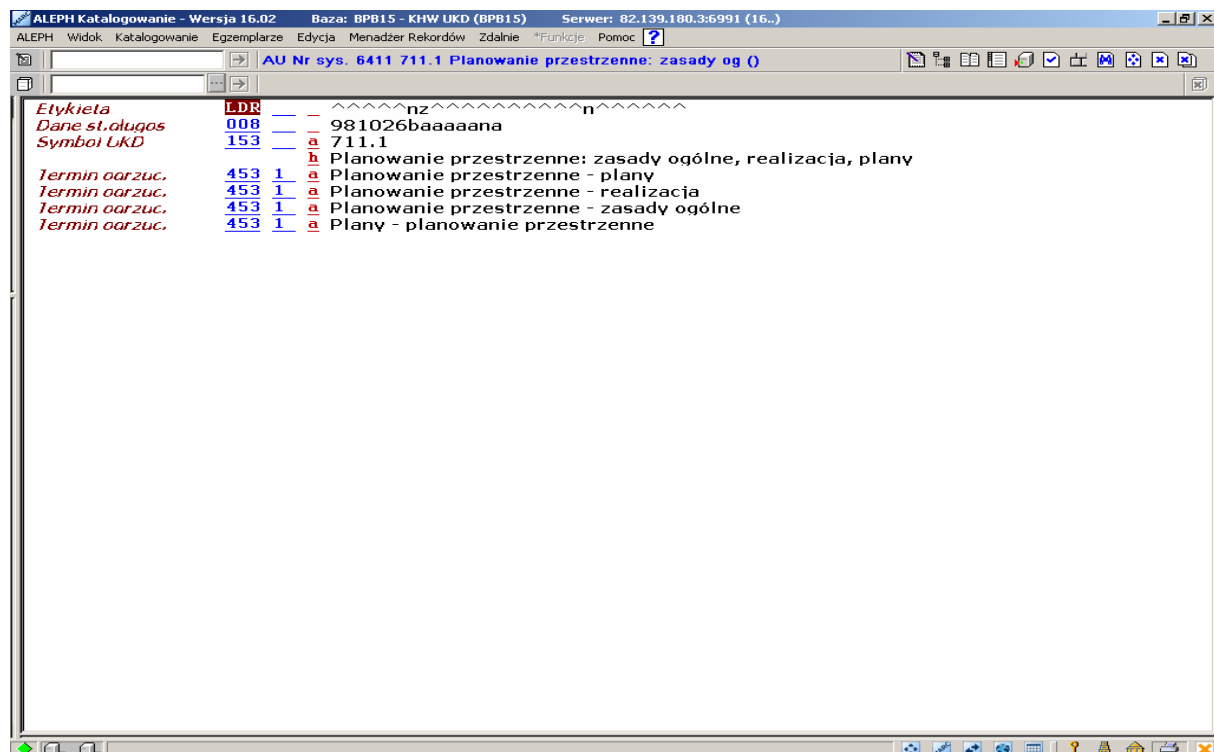
ALEPH Widok Katalogowanie Egzemplarze Edycja Menadżer Rekordów Zdalnie \*Funkcje Pomoc ?

→ AU Nr sys. 5766 678.073 Tworzywa termoplastyczne ()

Etykieta	LDR	—	—	^^^^nz^^^^^^^^^^^^^^^^
Dane st.ologos	008	—	—	010914baaaaaana
Symbol UKD	153	—	a	678.073
Termin oarzuc.	453	1	a	Tworzywa termoplastyczne
Termin oarzuc.	453	1	a	Termoplastyczne tworzywa wielkocząsteczkowe - przemysł
Termin oarzuc.	453	1	a	Tworzywa termoplastyczne - tworzywa wielkocząsteczkowe - przemysł

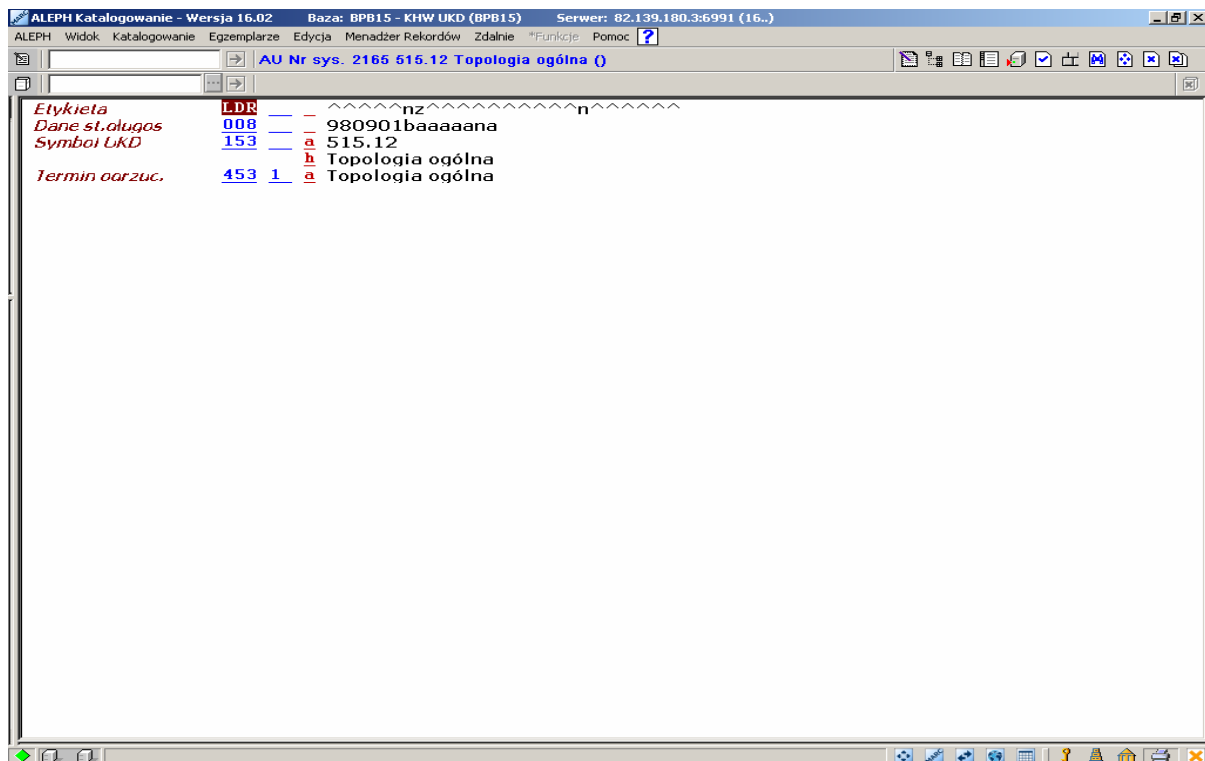
Nie warto wprowadzać form inwertowanych dla terminów powszechnie znanych i przyjętych. Np.: fizyka jądrowa, geografia fizyczna, medycyna kliniczna, ciała stałe, planowanie przestrzenne, rośliny ozdobne, itp.

### Inwersja wydaje się niepotrzebna



### Przykłady, w których inwersja wydaje się niepotrzebna

Także terminy, w których występują wyrażenia typu: ogólny, powszechny, stosowany, teoretyczny, budzą wątpliwości co do zastosowania w nich inwersji, np.: historia powszechna, administracja publiczna, topologia ogólna, językoznawstwo porównawcze, chemia fizyczna, fizyka matematyczna.



Przykłady, w których inwersja wydaje się niepotrzebna

Innym ważnym zagadnieniem związanym z hasłem indeksowym jest zapis z **określnikiem** lub kilkoma określnikami. Nie we wszystkich przypadkach potrzebne są określniki ale powinno się je stosować, jeżeli:

- Temat bez określenia może wydawać się wieloznaczny lub mało znaczący lub kojarzyć się z inną dziedziną niż wskazują to tablice, np.: ruch, opór, drzewa, adaptory, itp.

ALEPH Katalogowanie - Wersja 16.02 Baza: BPB15 - KHW UKD (BPB15) Serwer: 82.139.180.3:6991 (16..)

ALEPH Widok Katalogowanie Egzemplarze Edycja Menadżer Rekordów Zdalnie \*Funkcje Pomoc ?

AU Nr sys. 16321 7.043 Rośliny. Drzewa. Kwiaty. Owoce ()

Etykieta	102	—	—	^^^^nz^^^^^^^^^^^^n^^4500
Dane st. ulugos	008	—	—	060911baaaaaana
Symbol UKD	153	—	a	7.043
Termin oarzac.	453	1	a	Rośliny. Drzewa. Kwiaty. Owoce
Termin oarzac.	453	1	a	Rośliny - motywy w sztuce
Termin oarzac.	453	1	a	Drzewa - motywy w sztuce
Termin oarzac.	453	1	a	Kwiaty - motywy w sztuce
Termin oarzac.	453	1	a	Owoce - motywy w sztuce

ALEPH Katalogowanie - Wersja 16.02 Baza: BPB15 - KHW UKD (BPB15) Serwer: 82.139.180.3:6991 (16..)

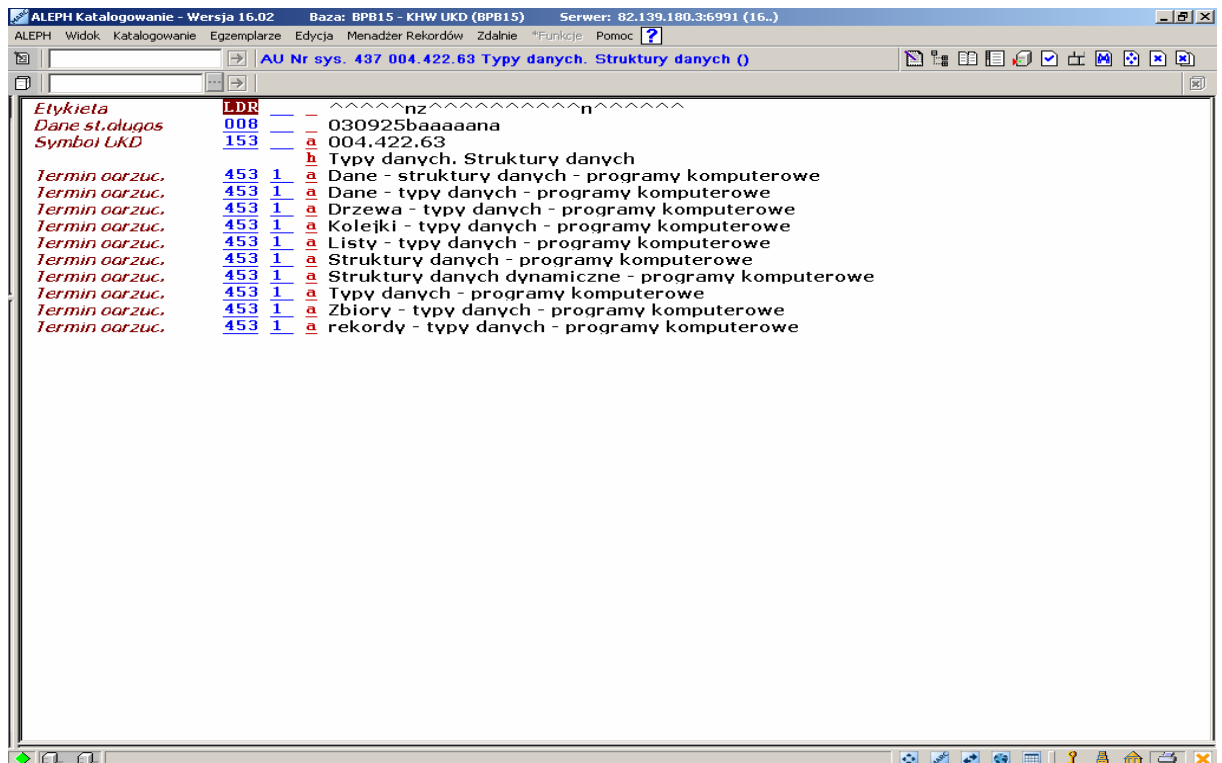
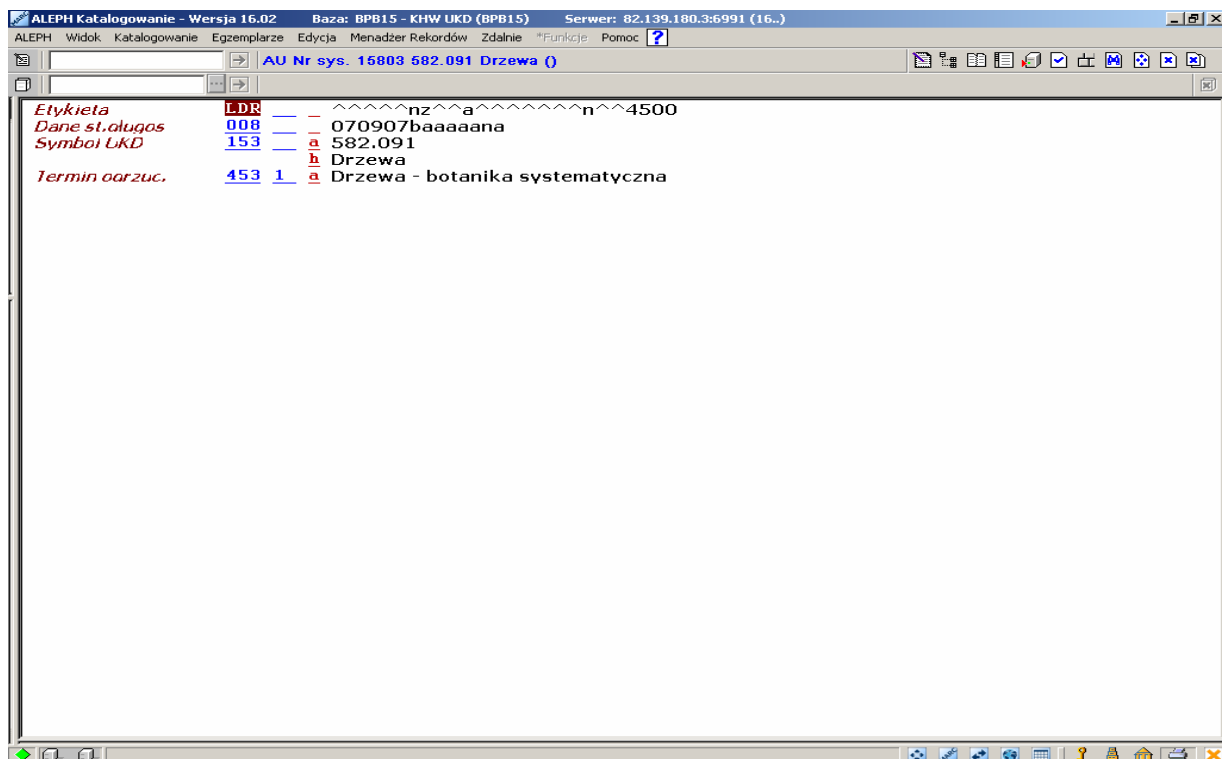
ALEPH Widok Katalogowanie Egzemplarze Edycja Menadżer Rekordów Zdalnie \*Funkcje Pomoc ?

AU Nr sys. 2283 519.172 Drzewa (teoria grafów) ()

Etykieta	102	—	—	^^^^nz^^^^^^^^^^^^n^^
Dane st. ulugos	008	—	—	030317baaaaaana
Symbol UKD	153	—	a	519.172
Termin oarzac.	453	1	a	Drzewa (teoria grafów)
Termin oarzac.	453	1	a	Drzewa - grafy - teoria
Termin oarzac.	453	1	a	Grafy - teoria - drzewa

Zamknij bieżący edytor

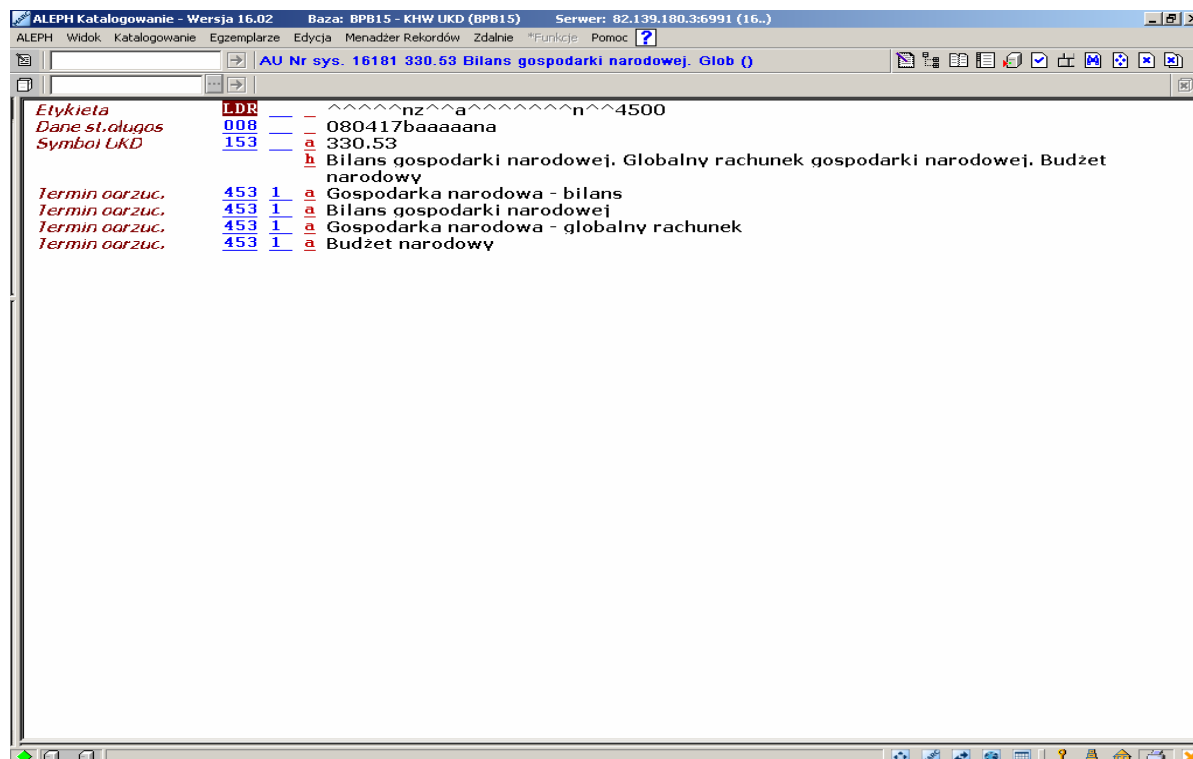
Przykłady stosowania określników



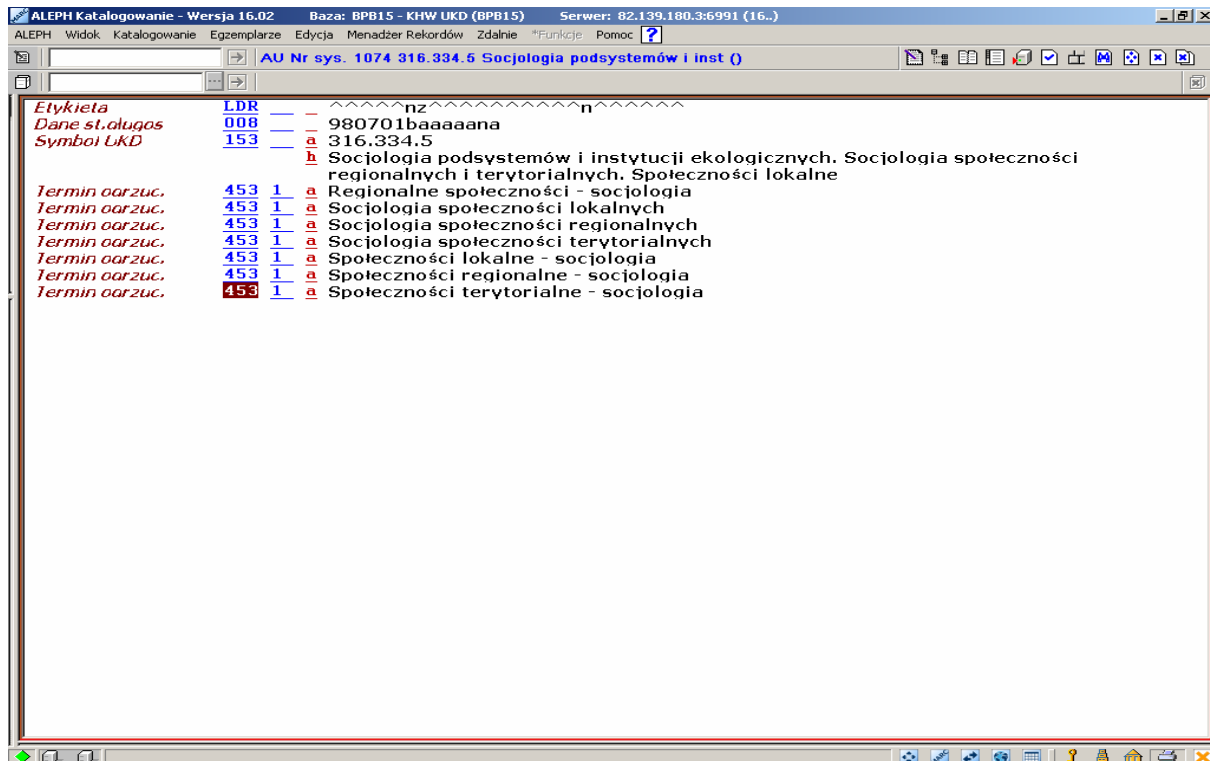
Przykłady stosowania określników

- Określnik jest także fragmentem sformułowania przejętego z tablic, np.: socjologia społeczności regionalnych, nauczanie wizualne przez obserwację bezpośrednią, bilans gospodarki narodowej.

Takie zapisy zachowują określnik po przekształceniu, a więc społeczności regionalne – socjologia, obserwacja bezpośrednia – nauczanie wizualne, gospodarka narodowa – bilans.





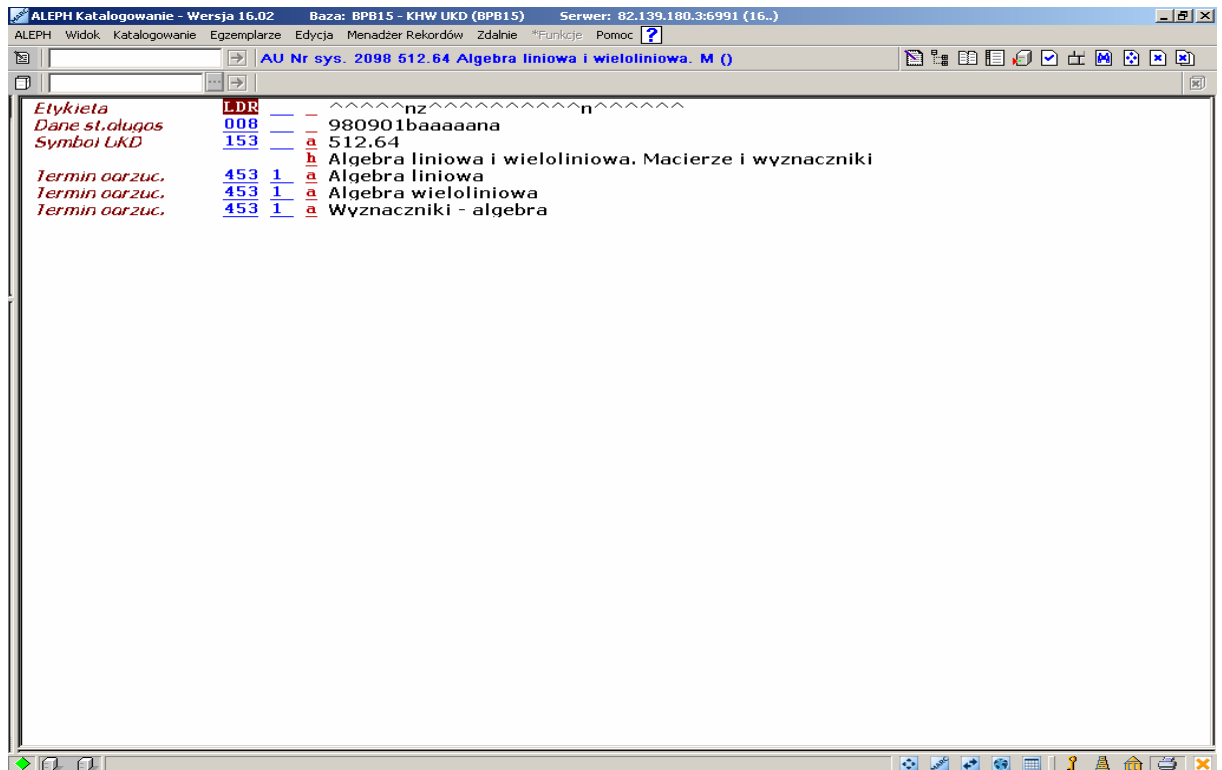
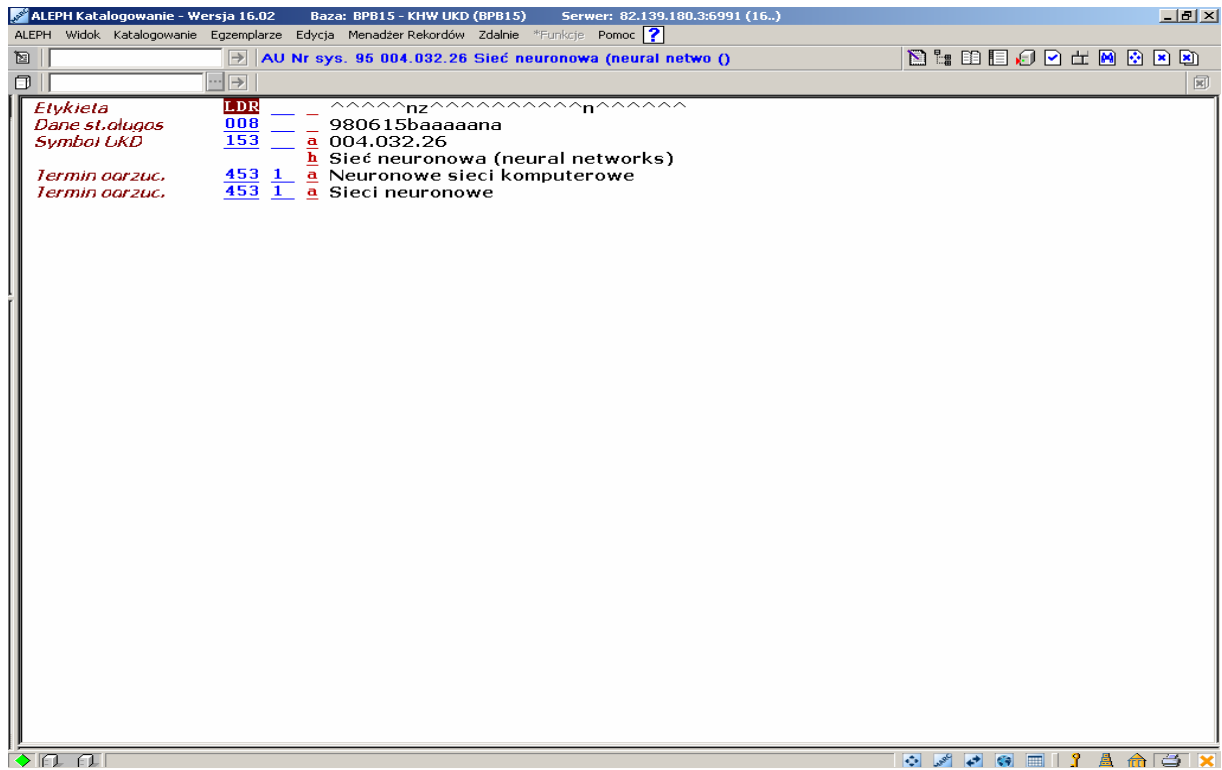


## Przykłady stosowania określników

Można zrezygnować z określników kiedy temat jest charakterystyczny tylko dla jednej dziedziny.

Np.: algebra liniowa, sieci neuronowe, krasowe zjawiska, mechanika kwantowa.

Od niedawna dodajemy także nazwę anglojęzyczną jako oddzielne hasło, jeżeli jest ono powszechnie używane i znane (neural networks , benchmarking , mentoring , itp.)



Określniki są zbędne

Tworząc hasła przedmiotowe musimy często działać intuicyjnie, ponieważ granica stosowania tych wszystkich reguł jest czasami niewyraźna. Duże znaczenie ma też przeznaczenie i wielkość tworzonego indeksu. Im większy jest księgozbiór, tym bardziej szczegółowy będzie indeks, chociaż z zasady staramy się jak najbardziej uszczegóławiać symbole UKD, a co za tym idzie i hasła indeksowe. Na nasze własne potrzeby zamieszczamy w kartotece symbole złożone.

Nazwy własne osobowe i geograficzne:

**72.071**Garcia de Paredes

**913(438.152-751.2)**Białowieski:**502.5** Białowieski Park Narodowy

Nazwy instytucji:

**061.1(438):347.77** Urząd Patentowy Rzeczypospolitej Polskiej

Nazwy organizacji:

**061.1(100):001** UNESCO

Przykładem może tu być stosowanie nazw własnych, zarówno osobowych, jak nazw geograficznych. Najwięcej takich haseł tworzymy w dziale 7 Sztuka, 72 Architektura, ale zdarzają się także w innych działach ( 1, 3 , 5, 6 ,9) . Dzięki hasłom osobowym i geograficznym , możliwe są poszukiwania według nazwisk malarzy, rzeźbiarzy, architektów, a także architektury konkretnych miast, państw czy kontynentów. Innym rodzajem symboli złożonych są symbole przewodników turystycznych, parków narodowych, a także symbole słowników językowych czy przekładowych a także symbole określające zagadnienia, na które nie ma w tablicach symbolu prostego.

**681.5:004:621.38** Mechatronika

**626.81/.85** Nawadnianie

**681.586'325** Przetworniki prędkości i przyspieszenia

**69+624](038)** Słownik budowlany

**811.134.3:811.111]'374** Słowniki portugalsko-angielskie i angielsko-portugalskie

Są to symbole złożone, które tworzą symbole proste połączone znakami: „:” , „+” , „/” , „'” , „'” , „'” , a także symbole z dodatkiem podziałów wspólnych formy, miejsca, podziałów z kreską 0.

**621.3(038)** Słowniki elektrotechniczne

**72(438.151)** Architektura Białegostoku

**913(520)(036)** Przewodniki turystyczno-krajoznawcze po Japonii

**69-021.163** Wady budowlane. Straty budowlane

**331-057.17** Dyrekcja. Kierownicy. Szefowie. Przełożeni. Menedżerowie

Sporym problemem dla nas jest to, że indeksy przedmiotowe, znajdujące się w tablicach UKD, odnoszą się tylko do tablic, przy których są umieszczone. Metodyka tworzenia indeksu nie jest ściśle ustalona, dlatego wydania tablic różnią się sposobem tworzenia zapisów indeksowych. A nasze hasła indeksowe tworzone są do symboli UKD zaczerpniętych z różnych wydań Tablic UKD, o bardzo różnym stopniu szczegółowości, w zależności od potrzeb i reprezentacji literatury z różnych dziedzin. Gdyby to było możliwe tworzyłybyśmy khw do UKD na podstawie pełnych tablic i najbardziej aktualnych.

Rodzaje tablic UKD stosowane do klasyfikowania:

1. pierwsze, pełne, wydanie tablic UKD FID 327 w j.polskim, Warszawa **1968** – plus Zmiany i Uzupełnienia wydawane w języku polskim do tych tablic,
2. wydanie pośrednie 4-tomowe UKD, Warszawa **1974**,
3. wydanie skrócone UKD FID 616, Warszawa **1982**,
4. drugie, pełne, wydanie tablic UKD FID 607 w j.polskim, Warszawa **1983**,
5. wydanie skrócone dla polskiej sieci informacji naukowej UDC-P005, Warszawa **1993**,
6. wydanie skrócone dla bieżącej bibliografii narodowej i bibliotek publicznych UDC-P022, Warszawa **1997**,
7. wydanie skrócone dla bieżącej bibliografii narodowej i bibliotek publicznych UDC-P058, Warszawa **2006**

W wydaniach skróconych indeks ma inną budowę, a w pełnych wydaniach tablic UKD, inną. Nie tworzymy nic nowego, tylko przejmujemy indeks przedmiotowy w takiej postaci, jaka jest zawarta w tablicach. Przyjęliśmy zasadę indeksowania w możliwie szczegółowy sposób.

Korzystając z którychkolwiek z wymienionych tablic, staramy się wybierać te, które zawierają najbardziej szczegółową rozbudowę oraz te, które są najbardziej aktualne. Dopuszczamy także korzystanie ze źródeł zamieszczanych w Internecie, w innych bazach biblioteczno-bibliograficznych bo zależy nam na aktualności symboli UKD.

Źródła pomocne w klasyfikowaniu dokumentów:

- 1 „Extensions and Corrections to the UDC”  
<http://www.udcc.org/cancellations.htm>
- 2 MDT [Mazinarodni desetinne trideni] czeskie tłumaczenie pliku MRF  
<http://pip.nkp.cz/mdt/>
3. Biblioteki Technicznej w Hajfie w Izraelu (The Technion Library – Israel

Institute of Technology)

**<http://library.technion.ac.il>**

4. NEBIS - baza sieci bibliotek i ośrodków informacji w Szwajcarii

**<http://www.nebis.ch>**

Praktycznie codzienne stało się korzystanie z „E&C to the UDC” i ze zmian tam zamieszczanych. Korzystaliśmy także z dostępu dwutygodniowego do pliku MRF przy BSI w Londynie. Dużą pomocą jest zagłądanie do MDT czeskiego pliku MRF, zamieszczonego na stronie Czeskiej Biblioteki Narodowej. Konsultujemy też naszą klasyfikację z tą, która istnieje w katalogu Biblioteki Technicznej w Hajfie w Izraelu oraz w bazie NEBIS, bazie sieci bibliotek i ośrodków informacji w Szwajcarii.

Biblioteki te stosują do opracowania rzeczowego księgozbioru UKD, a co najważniejsze dla nas – utrzymują kartotekę haseł wzorcowych UKD, którą można przeglądać w Internecie. Nie oznacza to adaptacji haseł UKD tych baz, ale jest wskazówką dla nas bo czasem są bardziej aktualne od naszych tablic.

W chwili obecnej nowe hasła KHW UKD są wprowadzane w momencie pojawienia się nowego zagadnienia zawartego w dokumencie wprowadzanym do bazy komputerowej. Nie mamy możliwości ani czasu, żeby zająć się tworzeniem KHW bardziej systematycznie i niezależnie od bazy bibliograficznej. Wszystkie rekordy haseł wzorcowych wprowadzamy ręcznie i ręcznie musimy zrobić powiązania z rekordami bibliograficznymi. W momencie założenia rekordu nowego hasła, musimy powiązać to hasło ze wszystkimi rekordami, w których ono wystąpi jako charakterystyka rzeczowa.

Sporym udogodnieniem dla nas jest wersja elektroniczna tablic UKD w Maku (są do kupienia w BN i szkoda, że nie są integralną częścią tablic), skąd można kopiować pojedyncze hasła indeksowe do kartoteki UKD w naszej bazie.

Dla nas jest to jednak kropla w morzu potrzeb, bo jak wspomniałam, korzystamy z różnych wydań tablic, a wcześniejsze wydania nie mają przecież wersji elektronicznej (miały te wersję poprzednie tablice z 1997 r. także). Mimo ciągłych poprawek i reklasyfikacji, stwierdzamy, że pomysł stworzenia kartoteki haseł wzorcowych UKD był i jest bardzo trafiony, zdaje egzamin zarówno w pracy, jak i w poszukiwaniach czytelnicy. Czytelnik może szukać interesujących go zagadnień poprzez przeglądanie indeksu UKD i poprzez wyszukiwanie słów z pola UKD. A system ALEPH doskonale daje sobie radę z poprawkami i reklasyfikacją – przy naszej oczywiście pomocy.

Katalog centralny PB

Zaloguj | Koniec sesji | Moje konto | Preferencje | Bazy | Nowości w katalogu | Komentarze | Pomoc  
 Przeglądaj | Wyszukaj | Lista wyników | Poprzednie wyszukiwania | Koszyk | Moja e-półka | Strona domowa Biblioteki

### Katalog centralny PB - Przeglądaj indeks alfabetyczny

Wpisz słowo lub frazę:

Wybierz indeks do przeglądania: UKD

UKD [Uniwersalna Klasyfikacja Dziesiętna] - kilka słów o tym jak poszukiwać literatury na określony temat  
 Nowe zasady transliteracji znaków. Ważne przy wyszukiwaniu w katalogu!

Lista przeglądania: UKD

Liczba rekordów	Rekordy skrócone	Hasło
		Chemia przemysłowa - fabryki chemiczne - <a href="#">[Zob. hasło]</a> Zobacz: 66.013 -- Fabryki chemiczne
		Chemia przemysłowa - materiały - odporność na działanie czynników zewnętrznych - <a href="#">[Zob. hasło]</a> Zobacz: 66.018 -- Odporność materiałów na działanie czynników zewnętrznych
		Chemia przemysłowa - metody - zastosowanie promieniowania - <a href="#">[Zob. hasło]</a> Zobacz: 66.085 -- Metody z zastosowaniem promieniowania. Metody fotochemiczne
		Chemia przemysłowa - metody biologiczne - <a href="#">[Zob. hasło]</a> Zobacz: 66.098 -- Metody biologiczne
		Chemia przemysłowa - metody chemiczne - <a href="#">[Zob. hasło]</a> Zobacz: 66.09 -- Specjalne chemiczne metody traktowania. Procesy jednostkowe
		Chemia przemysłowa - metody elektrochemiczne - <a href="#">[Zob. hasło]</a> Zobacz: 66.087 -- Procesy elektrochemiczne
		Chemia przemysłowa - metody fizyczne - <a href="#">[Zob. hasło]</a> Zobacz: 66.08 -- Specjalne fizyczne i fizykochemiczne metody traktowania
		Chemia przemysłowa - metody fizykochemiczne - <a href="#">[Zob. hasło]</a> Zobacz: 66.081 -- Fizykochemiczne metody np. adsorpcja
		Chemia przemysłowa - metody fotochemiczne - <a href="#">[Zob. hasło]</a> Zobacz: 66.085 -- Metody z zastosowaniem promieniowania. Metody fotochemiczne
		Chemia przemysłowa - metody ultradźwiękowe - <a href="#">[Zob. hasło]</a>

## Wyszukiwanie w katalogu BPB wg słów z UKD

Katalog centralny PB - Lista przeglądania

Zaloguj | Koniec sesji | Moje konto | Preferencje | Bazy | Nowości w katalogu | Komentarze | Pomoc  
 Przeglądaj | Wyszukaj | Lista wyników | Poprzednie wyszukiwania | Koszyk | Moja e-półka | Strona domowa Biblioteki

### Katalog centralny PB - Przeglądaj indeks alfabetyczny

Wpisz słowo lub frazę:

Wybierz indeks do przeglądania: UKD

UKD [Uniwersalna Klasyfikacja Dziesiętna] - kilka słów o tym jak poszukiwać literatury na określony temat  
 Nowe zasady transliteracji znaków. Ważne przy wyszukiwaniu w katalogu!

Lista przeglądania: UKD

Liczba rekordów	Rekordy skrócone	Hasło
321		628.3 -- Ścieki. Obróbka, odprowadzanie i wykorzystanie (utyliczacja) ścieków - <a href="#">[Zob. hasło]</a>
22		628.31 -- Ilość. Skład i właściwości. Pobieranie próbek. Badanie - <a href="#">[Zob. hasło]</a>
2		628.313 -- Pobieranie próbek - <a href="#">[Zob. hasło]</a>
2		628.315 -- Układy i stopnie oczyszczania (tylko zagadnienia ogólne) - <a href="#">[Zob. hasło]</a>
59		628.32 -- Oczyszczalnie. Zwalczanie zapachu. Dezynfekcja - <a href="#">[Zob. hasło]</a>
4		628.321 -- Zwalczanie zapachu - <a href="#">[Zob. hasło]</a>
20		628.33 -- Oczyszczanie fizyczne i mechaniczne - <a href="#">[Zob. hasło]</a>
1		628.334 -- Kraty. Odtłuszczenie i usuwanie piasku - <a href="#">[Zob. hasło]</a>
2		628.334.3 -- Odtłuszczenie - <a href="#">[Zob. hasło]</a>
1		628.334.5 -- Osadzanie - <a href="#">[Zob. hasło]</a>

© 2004 Ex Libris

## Wyszukiwanie w katalogu BPB wg symbolu UKD

I w jednym i w drugim przypadku może wpisać zarówno symbol UKD, jak też hasło indeksowe do wyszukiwania. Wejdzie wtedy na listę albo symboli UKD wraz z odpowiednikami słownymi albo na listę haseł indeksowych UKD. Po wybraniu przez czytelnika, interesującego symbolu UKD, znajduje on od razu listę rekordów, powiązanych z danym symbolem. Ma też możliwość podejrzenia rekordu hasła wzorcowego do szukanego symbolu UKD [zob. *hasło*].



### Rekord hasła KHW UKD w katalogu online

Z drugiej strony, jeżeli czytelnik szuka interesującego go tematu zaczynając od konkretnego słowa, czyli hasła indeksowego, po wejściu na listę haseł indeksowych, może od razu zorientować się jakiego symbolu UKD dotyczy szukane hasło i wyboru symbolu w celu znalezienia konkretnych pozycji. Może także obejrzeć rekord hasła wzorcowego z kartoteki UKD, w celu zorientowania się pod jakimi hasłami może jeszcze szukać danego tematu. Przy wyszukiwaniu za pomocą słów pochodzących z rekordu, z pola UKD, użytkownik ma możliwość poszukiwać zarówno przez wpisanie symbolu UKD, jak i wyrażenia języka naturalnego w postaci hasła indeksowego. Za każdym razem uzyska rezultat w postaci rekordów bibliograficznych dokumentów, szukanych tematów. Na zakończenie chciałabym dodać, że pracownicy Oddziału Opracowania BPB

cały czas kontynuują prace nad doskonaleniem kartoteki wzorcowej UKD, starając się aby była ona możliwie wygodna w użyciu dla wszystkich użytkowników. Ostatnie lata utwierdzają nas w przekonaniu, że pozostanie przy UKD było słuszną decyzją. Pozostaje tylko kwestia pracy włożonej w utworzenie wspólnej bazy symboli i indeksu przedmiotowego. To jest także problem systemów zautomatyzowanych, my mamy to szczęście, że w systemie ALEPH można utrzymywać kartoteki haseł wzorcowych. KHW UKD w katalogu komputerowym BPB miała być rozwiązaniem lokalnym, na potrzeby tylko tej uczelni i jej użytkowników. Wymaga ona dużo pracy lecz daje także ogromną satysfakcję, bo wiemy, że dobrze służy użytkownikom.